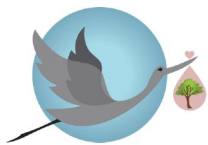




ÉCOLE INTERNATIONALE D'ACCOMPAGNEMENT CYBÈLE

FACULTÉ ÉCOLE DOULA CYBÈLE



CERTIFICATION DOULA PÉRINATALE

**PROGRAMME PÉDAGOGIQUE - 600 HEURES
MISE À JOUR : MAI 2023 (VERSION 2)**

PROGRAMME PÉDAGOGIQUE



TABLE DES MATIÈRES

Introduction	p.3
Modalités d'inscription et délais d'accès	p.4
Méthodologie de l'enseignement	p.5
Les prérequis	p.6
Gestion de personnes en situation de handicap	p.7
Sommaire du programme	p.8
Répartition globale du nombre d'heures du programme en ligne	p.9
Description du programme	p.10
Clientèle cible	p.12
Objectifs pédagogiques	p.14
Notre méthode de contact	p.16
Compétences transversales	p.18
Domaines de formation	p.20
Niveau 1 : Grossesse et accouchement	p.23
Niveau 2 : Période postnatale	p.25
Niveau 3 : Métier de doula	p.26
Les travaux de fin d'études et les stages	p.28
Tarifs	p.29
Contact	p.30
Réclamations et dysfonctionnements	p.31
Quelques chiffres clés – au 31 décembre 2022	p.32

PROGRAMME PÉDAGOGIQUE



INTRODUCTION

À l'école internationale d'accompagnement Cybèle, nous avons comme objectif principal d'unir le savoir, le savoir-être et le savoir-faire.

Pour ce faire, nous priorisons l'humain avant tout : cœur, corps, esprit.

Lors de nos diverses formations, nous apportons un support émotionnel, moral et informationnel à nos étudiants pour qu'ils en fassent de même auprès des futurs et nouveaux parents. Chaque portion théorique a son penchant pratico-pratique, grâce au volet coaching.

Nos diplômés seront donc amenés à épauler leurs clients durant un événement des plus normaux de la vie : l'humanisation des naissances.

L'objectif suprême des Doulas périnatales sera d'aider les gens à prendre des décisions éclairées selon valeurs et réels besoins. Chaque naissance est unique; chaque suivi se doit d'en être autant.

Notre programme pédagogique est axé sur les compétences professionnelles à acquérir. Nous oscillons entre la théorie et la pratique, de sorte qu'après chaque partie de formation, l'étudiant est en mesure de mettre en pratique les connaissances théoriques acquises.

Nous souhaitons ardemment faire de nos étudiants des travailleurs professionnels à part entière, qui respectent leur code de déontologie et les limites de leur pratique. Notre classe est donc en quelque sorte une réelle communauté d'apprentissage et de partage.

PROGRAMME PÉDAGOGIQUE



MODALITÉS D'INSCRIPTION ET DÉLAIS D'ACCÈS

L'inscription à la certification se fait immédiatement via le bouton « m'inscrire » sur le site Internet de la Faculté École Doula Cybèle et de la certification Doula périnatal en ligne :

Les liens de téléchargement, et les services proposés seront fournis à l'apprenant(e), une fois que le service de paiement aura reçu la confirmation du paiement.

À la suite de l'inscription définitive, l'apprenant(e) reçoit immédiatement un courriel avec ses codes d'accès à la plateforme interactive « WP Courseware » et peut donc s'y connecter, afin d'entamer sa certification.

Si cela ne devait être le cas dans les 24 heures qui suivent la réception du paiement, il doit prendre contact avec le support technique : support@ecolecybele.com

PROGRAMME PÉDAGOGIQUE



MÉTHODOLOGIE DE L'ENSEIGNEMENT

Afin d'être de notre époque et surtout dans la réalité de nos étudiants, nous avons décidé d'offrir nos formations tant en ligne qu'en personne. C'est donc une façon bien actuelle de concilier travail-études-famille.

En ligne :

- De façon autonome, via des capsules vidéo, des livres de cours téléchargeables et imprimables, des rencontres individuelles et en groupe.

Chaque formation vient avec un fascicule rédigé par le ou les enseignants, faisant office de notes de cours.

Chaque formation est validée, grâce à une évaluation sommative :

- Examen;
- Questions à choix multiples;
- Questions à court développement;
- Questions à développement plus soutenu;
- Rédaction d'un texte;
- Stages.

PROGRAMME PÉDAGOGIQUE



LES PRÉREQUIS

- Avoir les bases sur l'utilisation des outils et logiciels informatiques (ordinateur, navigateur web, gestion de courriels, réseaux sociaux, traitement de texte, ...);
- Autonomie dans l'apprentissage (capacité de créer son propre échéancier de travail, afin de mener à terme son projet de formation);
- Fluidité en lecture, en écriture, esprit de synthèse, capacité à vulgariser et à extraire des informations pertinentes;
- Amour de l'Humain et tolérance;
- Bonne communication, aimé être en relation avec les autres;
- Respect du droit d'auteur (politique de plagiat appliquée), de l'éthique et de la législation;
- Résilience (capacité à accepter la rétroaction émise et d'appliquer les suggestions proposées, dans un souci d'amélioration continue);
- Avoir une bonne connexion Internet, un ordinateur et/ou tablette et/ou téléphone, avec webcam intégrée (ou externe) et micro;
- Installer le navigateur Google Chrome.

PROGRAMME PÉDAGOGIQUE



GESTION DES PERSONNES EN SITUATION D'HANDICAP

Si vous êtes en situation de handicap, merci de contacter l'école à contact@ecolecybele.com

Lors d'une rencontre (par téléphone ou visio), notre référent handicap étudiera avec vous les différents aménagements et adaptations que nous pourrions mettre en œuvre pour favoriser votre apprentissage.

Dans le cas où nous ne puissions répondre à votre besoin, nous pouvons également nous appuyer sur un réseau de partenaires identifiés.

PROGRAMME PÉDAGOGIQUE



SOMMAIRE DU PROGRAMME

L'école internationale d'accompagnement Cybèle est fière de proposer une certification complète de 600 heures afin de devenir Doula périnatale.

Volet doula : accompagnement émotionnel et informationnel.

- **Compétences intellectuelles** (cerner l'information juste à transmettre).
- **Compétences émotionnelles** (développer son écoute, son savoir être, sa posture).

PROGRAMME PÉDAGOGIQUE



RÉPARTITION GLOBALE DU NOMBRE D'HEURES DU PROGRAMME EN LIGNE

Nombre de niveaux : 3 niveaux
Niveau 1 – 11 cours : 150 heures
Niveau 2 – 7 cours : 90 heures
Niveau 3 – 19 cours : 240 heures
Travaux de fin d'études : 90 heures
Stages : 30 heures
Total : 600 heures

PROGRAMME PÉDAGOGIQUE



DESCRIPTION DU PROGRAMME

L'école internationale d'accompagnement Cybèle est fière d'offrir à ses étudiants un programme riche et varié axé sur la périnatalité au naturel.

D'une durée de 600 heures, les étudiants auront la chance d'apprendre des savoirs essentiels reposant sur les diverses périodes périnatales :

- La période prénatale;
- La période périnatale;
- La période postnatale.

Le programme initial de formation doula est découpé en 14 modules distincts :

- Anatomie et physiologie de la périnatalité;
- Accompagnement de la grossesse;
- Préparation affective : accouchement et travail;
- Interventions et conditions particulières (grossesse et accouchement);
- Accompagnement aux relevailles;
- Accompagnement de la période postnatale;
- Introduction au langage du bébé;
- Gestion du métier de doula (volet accouchement);
- La pédagogie au service de la périnatalité;
- Mœurs et comportements en périnatalité;
- Inconforts courants en périnatalité;
- Plans et organisation;
- Entrepreneuriat et périnatalité;
- Cadre légal et informations fiables.

PROGRAMME PÉDAGOGIQUE



DESCRIPTION DU PROGRAMME

De plus, les étudiants seront amenés à développer leurs compétences professionnelles selon les 4 ordres de compétences transversales suivants :

- Ordre intellectuel (savoir);
- Ordre méthodologique (savoir-faire);
- Ordre personnel et social (relation à soi, son vécu et ses valeurs);
- Ordre de la communication / comportementale (relation à l'autre).

Les futures Doulas et Coachs périnatales © devront également apprendre à travailler avec divers acteurs sur le terrain :

- La famille;
- Les professionnels issus du monde médical;
- Les autres professionnels.

Les perspectives de carrière qui découlent de cette formation sont les suivantes :

- Accompagnante de la préconception;
- Accompagnante de la grossesse;
- Accompagnante à la naissance / doula de naissance;
- Accompagnante aux relevailles / doula postnatale;
- Éducatrice périnatale;
- Coach périnatal formée en communication interpersonnelle.

PROGRAMME PÉDAGOGIQUE



CLIENTÈLE CIBLE

À qui s'adresse notre certification?

- Cette formation s'adresse à toutes personnes souhaitant travailler auprès des futures et nouvelles familles, de la préconception jusqu'à l'âge d'un an de l'enfant.
- Certains professionnels exerçant déjà une autre profession avec la même clientèle peuvent également entreprendre cette formation professionnelle, afin de mieux comprendre les besoins de leurs clients, tout en préconisant le côté plus naturel et humain.
- C'est notamment le cas des professionnels exerçant les professions suivantes : acupuncteur, chiropraticien, consultante en lactation IBCLC, massothérapeute, infirmière, naturopathe, ostéopathe, coach familial, etc.
- Toutes personnes qui souhaitent réorienter leur carrière, peu importe leur bagage professionnel, vers un accompagnement périnatal holistique.
- À ceux qui sont passionnés par la maternité et qui misent sur la formation continue pour maintenir à jour leurs connaissances dans ce domaine en émergence.
- À toutes personnes sociables, sensibles, empathiques et possédant une intelligence émotionnelle développée et une passion pour la périnatalité.

PROGRAMME PÉDAGOGIQUE



CLIENTÈLE CIBLE

À qui cette certification ne s'adresse pas?

- Cette formation ne s'adresse pas aux personnes qui souhaitent faire des gestes cliniques et médicaux (écouter le cœur fœtal, hauteur utérine, dilatation du col, etc.) ainsi que poser des diagnostics.
- À ceux qui souhaitent faire de la thérapie ou de la pratique illégale de la médecine et de la sage-femmerie (accouchement à domicile sans supervision médicale, accompagner un accouchement non assisté, etc.).
- À ceux qui ont de la difficulté à ne pas se laisser submerger par les situations auxquelles leurs clients et eux-mêmes sont confrontés et qui ne font pas preuve d'intelligence émotionnelle.
- À ceux qui ne sont pas à l'aise ou disponible pour être de garde 24/7 (doula de l'accouchement).
- À ceux qui n'aiment pas travailler en multidisciplinarité, qui refusent de référer en cas de besoin, lorsque les situations dépassent leur champ de compétence.
- À ceux qui ne sont pas autonomes et qui ne sont pas prêt à analyser leurs expériences personnelles pour ne pas les transposer sur leurs clients.
- À ceux qui ne sont pas à l'aise de parler de sexualité, d'infertilité et de deuil.
- À ceux qui veulent ajouter le volet coaching au métier de doula périnatale.

PROGRAMME PÉDAGOGIQUE



OBJECTIFS PÉDAGOGIQUES

Divers objectifs pédagogiques sont visés, durant nos formations.

Les voici donc classés par période périnatale.

Objectifs pédagogiques généraux :

- Développer des compétences professionnelles en périnatalité.
- Développer des compétences comportementales, de l'ordre de la relation à l'autre, dans le cadre du métier de coach.
- Développer des compétences personnelles, de l'ordre de la relation à soi et à ses valeurs, dans le cadre du métier de coach.
- Saisir les rôles à jouer, à titre de doula de naissance et postnatale.
- Comprendre les limites de sa pratique.
- Apprendre à collaborer avec tous les acteurs du milieu périnatal.
- Connaître les diverses ressources offertes aux familles afin de référer les clients aux personnes compétentes.
- Harmoniser son mode d'interaction avec les autres.

Période prénatale :

- Préparer les futurs parents à la venue au monde de leur enfant en toute sérénité.
- Comprendre les problématiques relatives à chaque trimestre de la grossesse.
- Comprendre les étapes du développement de l'embryon et du fœtus.

PROGRAMME PÉDAGOGIQUE



OBJECTIFS PÉDAGOGIQUES

Période perinatale :

- Aider les parents à peser les pour et les contres d'une intervention proposée, afin de faire des choix libres et éclairés.
- Humaniser les naissances.
- Offrir un support environnemental, émotionnel et physique aux futurs parents, durant l'accouchement.

Période postnatale :

- Aider les parents à croire en leurs capacités parentales (empowerment).
- Aider les nouveaux parents dans les premiers moments de l'allaitement, afin de favoriser l'allaitement maternel selon les recommandations officielles de l'Organisation mondiale de la santé.
- Guider les parents à vivre de façon sereine la période d'adaptation à leur réalité parentale.

PROGRAMME PÉDAGOGIQUE



NOTRE MÉTHODE DE CONTACT

Voici un des atouts majeurs de notre méthode d'enseignement : rester en contact avec une communauté, afin d'être entourée.

Nous avons donc créé un groupe fermé Facebook. Ceci est un moyen unique pour faire d'une certification un moment d'échange, de partages et même de rencontres au-delà de son pays.

Ce groupe est exclusivement réservé aux personnes suivant la certification Doula périnatale en ligne.

Voici les avantages de faire partie de ce groupe :

- Échanger avec les autres étudiantes;
- Communiquer avec nous;
- Être encouragée;
- Booster votre motivation;
- Participer à des Lives « Mise en situation pratique pour... » sur un thème de la formation;
- Créer des binômes d'études;
- Faire des groupes de travail;
- S'inscrire pour accéder à des rencontres mensuelles pour vous épauler dans la certification. Dans celles-ci, nous répondrons à toutes les questions et donneront des pistes pour le TFE. Celles-ci devront être envoyées minimum 72 heures à l'avance. Passé ce délai, nous répondrons à ces questions durant la rencontre suivante;
- S'inscrire à des rencontres coaching TFE (fonctionnement semblable à ci-dessus);
- S'inscrire à des rencontres coaching relations inter et intra personnelles sur un thème particulier.

PROGRAMME PÉDAGOGIQUE



NOTRE MÉTHODE DE CONTACT

La présence n'est pas obligatoire, mais vivement recommandée. Il est bien évident que le contact avec les autres et les échanges sont primordiaux. Nous sommes constamment en train de suivre nos étudiantes et nous accordons énormément d'importance au fait d'être présente dans le groupe. C'est l'équivalent du présentiel.

Bref, outre les échanges sur le groupe, il y a :

- Un live hebdomadaire sur le groupe;
- Une rencontre mensuelle collective par visioconférence;
- Des mentorats en individuel, afin de faire le point sur le projet personnel post-graduation de nos étudiants.

PROGRAMME PÉDAGOGIQUE



COMPÉTENCES TRANSVERSALES

Nous avons découpé les compétences transversales de notre programme pédagogique de Doula périnatale selon les 4 ordres suivants :

- **Ordre intellectuel;**
- **Ordre méthodologique;**
- **Ordre personnel et social;**
- **Ordre de la communication.**

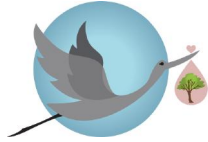
Ordre intellectuel

- **Développer son jugement critique;**
- **Rechercher et décoder des informations;**
- **Comprendre les divers modes de formations (formation initiale, formation continue, formation complémentaire).**

Ordre méthodologique

- **Développer des méthodes de travail efficaces;**
- **Développer des outils de travail efficaces.**

PROGRAMME PÉDAGOGIQUE



COMPÉTENCES TRANSVERSALES

Ordre personnel et social

- Coopérer;
- Voir l'humain dans toutes ses facettes;
- Comprendre et mettre de l'avant le principe de la relation d'aide;
- Comprendre les principes de base du coaching (relations interpersonnelles, relations intrapersonnelles et aide méthodologique).

Ordre de la communication

- Faire preuve d'une communication efficace à l'oral;
- Faire preuve d'une communication efficace à l'écrit;
- Développer des outils de communication interpersonnelle;
- Comprendre l'importance d'un code de déontologie.

PROGRAMME PÉDAGOGIQUE



DOMAINES DE FORMATION

Il est important de se dire qu'une certification de Doula périnatale est prévue pour que chaque étudiant sortant de celle-ci puisse pratiquer de suite.

Notre méthodologie se base sur ce constat : nous insistons pour que les savoirs soient connus et bien approfondis et que nos étudiants puissent directement passer de la théorie à la pratique. Ils ont toutes les cartes en main pour structurer leurs rencontres.

Les étudiants seront appelés à travailler :

- **Des compétences dites intellectuelles sous forme de cours théoriques. Ceux-ci sont proposés sous forme de vidéos/PowerPoint. Un document pour prendre des notes et un syllabus sont disponibles à l'impression. Elles sont évaluées sous forme d'examens à la fin de chaque module.**
- **Des compétences dites pratico-pratiques, afin de passer avec plus d'aisance de la théorie à la pratique. Ce sont des travaux permettant de construire toute sa boîte à outils. Ils doivent être remis au fur et à mesure de la certification.**
- **Des compétences dites comportementales, afin de passer avec plus d'aisance dans l'écoute active et l'aisance relationnelle.**

PROGRAMME PÉDAGOGIQUE



DOMAINES DE FORMATION

Les 3 grands domaines de formation correspondent en fait aux 3 niveaux/parties de la formation initiale.

Voici donc les domaines de formation :

- Grossesse et accouchement;
- Période postnatale;
- Métier de doula.

Ces 3 domaines permettront aux étudiants de pratiquer leur métier de Doula spécialisé auprès d'une clientèle périnatale en toute connaissance de cause de façon à assurer un bien-être global à leurs clients.

De plus, ils seront amenés à mettre de l'avant la sécurité de leurs clients, en respectant un code d'éthique et de déontologie bien précis.

Cette section compte pour 480 heures du programme pédagogique.

PROGRAMME PÉDAGOGIQUE



DOMAINES DE FORMATION

Les 14 grands domaines de formation

Les 14 grands domaines de formation correspondent en fait aux 14 parties de la formation initiale.

Voici donc les domaines de formation :

- **Module 1 : Anatomie et physiologie de la périnatalité;**
- **Module 2 : Accompagnement de la grossesse;**
- **Module 3 : Préparation affective : accouchement et travail;**
- **Module 4 : Interventions et conditions particulières (grossesse et accouchement);**
- **Module 5 : Accompagnement aux relevailles;**
- **Module 6 : Accompagnement de la période postnatale;**
- **Module 7 : Introduction au langage du bébé;**
- **Module 8 : Gestion du métier de doula (volet accouchement);**
- **Module 9 : La pédagogie au service de la périnatalité;**
- **Module 10 : Mœurs et comportements en périnatalité;**
- **Module 11 : Inconforts courants en périnatalité;**
- **Module 12 : Plans et organisation;**
- **Module 13 : Entrepreneuriat et périnatalité;**
- **Module 14 : Cadre légal et informations fiables.**

PROGRAMME PÉDAGOGIQUE



NIVEAU 1 : GROSSESSE ET ACCOUCHEMENT (150 HEURES)

Module 1 : Anatomie et physiologie de la périnatalité (30 + 15 heures)

Cours 1 : Phénomène physique de la fécondation - 7,5 heures

Cours 2 : Prémisses des hormones - 7,5 heures

Cours 3 : De l'embryon au bébé - 7,5 heures

Cours 4 : Caractéristiques du nouveau-né - 7,5 heures

Travail (1 à 4)

Examen / QCM (1 à 4)

Module 2 : Accompagnement de la grossesse (15 + 15 heures)

Cours 5 : Grossesse au quotidien - 5 heures

Cours 6 : La santé pendant la grossesse - 5 heures

Cours 7 : Préparation de l'allaitement - 5 heures

Travail (5 à 7)

Examen / QCM (5 à 7)

Module 3 : Préparation affective : accouchement et travail (15 + 15 heures)

Cours 8 : La préparation à l'accouchement - 7,5 heures

Cours 9 : Plan de naissance - 7,5 heures

Travail (8 à 9)

Examen / QCM (8 à 9)

PROGRAMME PÉDAGOGIQUE



NIVEAU 1 : GROSSESSE ET ACCOUCHEMENT (150 HEURES)

Module 4 : Interventions hospitalières à l'accouchement et conditions particulières (30 + 15 heures)

Cours 10 : Grossesses à risques & interventions pendant l'accouchement - 15 heures

Cours 11 : Risques pendant l'accouchement - 15 heures

Travail (10 à 11)

Examen / QCM (10 à 11)

Rencontre de mentorat

PROGRAMME PÉDAGOGIQUE



NIVEAU 2 : PÉRIODE POSTNATALE (90 HEURES)

Module 5 : Accompagnement aux relevailles (15 + 15 heures)

Cours 12 : Les premiers jours & nouvelle vie - 7,5 heures

Cours 13 : Administratif de l'accompagnante aux relevailles - 7,5 heures

Travail (12 à 13)

Examen / QCM (12 à 13)

Module 6 : Accompagnement de la période postnatale (15 + 15 heures)

Cours 14 : Évolution, soins et alimentation du bébé - 7,5 heures

Cours 15 : Alimentation et hydratation du bébé - 7,5 heures

Travail (14 à 15)

Examen / QCM (14 à 15)

Module 7 : Introduction au langage du bébé (15 + 15 heures)

Cours 16 : Tout savoir sur le sommeil - 5 heures

Cours 17 : Le sommeil et le langage des bébés - 5 heures

Cours 18 : Dormir en sécurité - 5 heures

Travail (16 à 18)

Examen / QCM (16 à 18)

Rencontre de mentorat

PROGRAMME PÉDAGOGIQUE



NIVEAU 3 : MÉTIER DE DOULA (240 HEURES)

Module 8 : Gestion du métier de doula de l'accouchement (15 heures)

Cours 19 : Rôles et limites de la pratique dans le métier de Doula - 15 heures

Examen / QCM (19)

Module 9 : La pédagogie au service de la périnatalité (30 heures)

Cours 20 : Définition et rôles de transmetteur - 15 heures

Cours 21: La pédagogie au service de la périnatalité - 15 heures

Examen / QCM (20 à 21)

Module 10 : Mœurs et comportements en périnatalité (30 + 15 heures)

Cours 22 : Mœurs et comportements en période prénatale - 7,5 heures

Cours 23 : Mœurs et comportements en période postnatale - 7,5 heures

Cours 24 : Difficultés du quotidien - 7,5 heures

Cours 25 : Supports pour la Doula et coach périnatal © - 7,5 heures

Travail (22 à 25)

Module 11 : Inconforts courants en périnatalité (30 heures)

Cours 26 : Inconforts en période de préconception et durant la grossesse - 10 heures

Cours 27 : Inconforts durant l'accouchement - 10 heures

Cours 28 : Inconforts en période postnatale (post-partum et allaitement) - 10 heures

Examen / QCM (26 à 28)

PROGRAMME PÉDAGOGIQUE



NIVEAU 3 : MÉTIER DE DOULA (240 HEURES)

Module 12 : Plans et organisation en périnatalité (30 + 15 heures)

Cours 29 : Devenir parents – infos utiles - 10 heures

Cours 30 : Naissance et relevailles - 10 heures

Cours 31 : Sécurité et retour au travail - 10 heures

Cours 32 : Baby planning - 5 heures

Travail (29 à 32)

Module 13 : Entrepreneuriat (30 + 15 heures)

Cours 33 : Vous définir et votre plan de visibilité – 6 heures

Cours 34 : Internet et tous les bons filons– 6 heures

Cours 35 : Savoir s’entourer et gérer– 6 heures

Cours 36 : Côté financier– 6 heures

Cours 37 : Côté juridique– 5 heures

Cours 38 : La loi médicale - 1 heure

Travail (33 à 38)

Module 14 : Éthique, déontologie et méthodologie (10 + 15 heures)

Cours 39 : Cadre légal, éthique et déontologie – 5 heures

Cours 40 : Trouver une information fiable/scientifique en ligne et comment l'utiliser – 5 heures

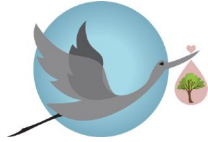
Examen / QCM (39)

Examen / QCM (40)

Travail (40)

Rencontre de mentorat

PROGRAMME PÉDAGOGIQUE



LES TRAVAUX ET LES STAGES (120 HEURES)

Les travaux et les stages

Les étudiants seront appelés à compléter non seulement des examens et travaux de base dans la section domaines généraux, mais également diverses autres évaluations sommatives dites pratico-pratiques, afin de passer avec plus d'aisance de la théorie à la pratique. Cette section compte pour 120 heures du programme pédagogique.

Partie 1 : Vos réactions et vos gestes dans 15 mises en situation (45 heures)

Il s'agit ici de répondre à 15 situations pouvant potentiellement survenir dans la pratique de doula en mettant de l'avant les réactions et les gestes à poser dans de telles circonstances.

Partie 2 : Savoir, savoir-être et savoir-faire dans 15 analyses de cas (45 heures)

Il s'agit ici de répondre à 15 situations pouvant potentiellement survenir dans la pratique de doula, en mettant de l'avant tout son savoir (savoir, savoir-être et savoir-faire).

Partie 3 : Stages (30 heures)

Les futures doulas devront bâtir une mini-conférence, l'animer et l'enregistrer, pour mettre de l'avant leur posture professionnelle, leurs compétences professionnelles et leur capacité de vulgarisation et d'animation. Compte pour 10 heures. Ce stage est enregistré et supervisé.

Les futures doulas devront également accomplir deux rencontres clients qui devront être enregistrées à caméra éteinte et pour lesquelles elles recevront toute la rétroaction en découlant. Elles devront également remplir une autoévaluation, une évaluation du client et un rapport. Compte pour 20 heures (10 heures chaque rencontre). Ces stages sont enregistrés et supervisés.

Rencontre de mentorat
Charte graduation signée

PROGRAMME PÉDAGOGIQUE



TARIFS

Dollars canadiens : 2 877 \$

Euros : 1 977 €

Francs suisses : 1 977 CHF

Avec possibilité de payer en 1, 3, 6 ou 12 fois.

Des frais bancaires sur les étalements de paiement ou les transactions internationales peuvent s'appliquer. Ces frais diffèrent et sont appliqués par votre banque et sont à votre charge.

Droit et rétractation

Conformément à l'article L.121-20 du code de la consommation : le délai de 14 jours de droit de rétractation n'est pas en vigueur une fois l'accès à la plateforme.

L'étudiant s'engage donc à payer l'entièreté de sa formation/certification/programme selon les délais et mensualités convenus dès l'ouverture de la plateforme.

Garantie 14 jours « satisfait ou remboursé »

Une garantie de 14 jours « Satisfait ou Remboursé » est proposée sur le site sur un certain type de formation, à savoir : Les catégories « certifications et packs en ligne ».

ATTENTION : Cette garantie ne fonctionne pas sur toutes les autres offres à savoir : formations continues, spécialisations, certifications ou autres en présentiel, séminaires, etc.

PROGRAMME PÉDAGOGIQUE



CONTACT

École internationale d'accompagnement Cybèle

+1 438-738-9473

contact@ecolecybele.com ou renseignements@ecolecybele.com

Directrice de Faculté École Doula Cybèle

Claudine Jean - claudine@ecolecybele.com

Intervenantes

Anaïs Jourda- anais@ecolecybele.com

Céline Baes - celine@ecolecybele.com

Claudine Jean - claudine@ecolecybele.com

Delphine Pirlet - delphine@ecolecybele.com

Nancy Richard - nancy@ecolecybele.com

Réseaux sociaux

Facebook : <https://www.facebook.com/ecoleinternationalecybele>

Instagram : <https://www.instagram.com/ecolecybele/>

PROGRAMME PÉDAGOGIQUE



RÉCLAMATIONS ET DYSFONCTIONNEMENTS

Vous souhaitez faire une réclamation, vous pouvez nous contacter à l'adresse électronique suivante : contact@ecolecybele.com

Vous avez noté un dysfonctionnement, vous pouvez nous contacter à l'adresse électronique suivante : support@ecolecybele.com

Nous vous contacterons dans les meilleurs délais.

PROGRAMME PÉDAGOGIQUE



QUELQUES CHIFFRES CLÉS - AU 31 DÉCEMBRE 2022

École internationale d'accompagnement Cybèle : 891 apprenants actifs sur la plateforme, 1 250 apprenants en tout et partout depuis l'ouverture de l'établissement scolaire en novembre 2016.

Des 891 apprenants actifs, 436 proviennent de France, 261 du Canada, 106 de Belgique et 57 de Suisse.

Les questionnaires de satisfaction et d'insertion professionnelle sont en cours de diffusion; nous indiquerons très prochainement le taux de satisfaction et d'employabilité de nos apprenants.